

Concorso didattico
Anno Scolastico 2011-2012



Diario di Viaggio

Quaderno operativo per la partecipazione al concorso

Scuola _____

Classe _____

Via _____

N. _____

C.A.P. _____ *Città* _____

Provincia _____ *Tel.* _____

Insegnante referente _____

Periodo storico prescelto _____

Gentile Insegnante,

Parmalat Educational Division promuove, per l'anno scolastico 2011/2012, il concorso didattico **"Strampalat & la macchina del tempo"**, rivolto a tutte le classi della scuola primaria presenti sul territorio locale. Il concorso vuole offrire una occasione di riflessione sui cambiamenti avvenuti nella cultura alimentare, dalle origini dell'uomo fino ai giorni nostri e stimolare così i bambini ad adottare uno stile di vita sano, tramite una dieta varia ed equilibrata.

Per agevolare il suo lavoro Le proponiamo il presente **Diario di Viaggio**, all'interno del quale trova precise indicazioni sul percorso da seguire e utili suggerimenti per approfondire le tematiche del concorso.

Tale metodologia ha l'intento di coinvolgere gli studenti in modo attivo, rendendoli protagonisti e attori del percorso didattico. In particolare, all'interno del diario, sono previste alcune parti dedicate al lavoro svolto dagli alunni e altre, denominate "La Didattica", attraverso le quali i docenti possono meglio esplicitare le pratiche educative che sottendono al lavoro sviluppato in aula.



Regolamento del concorso

Premessa ludico-didattica

Il Professor Strampalat, la simpatica mascotte che accompagna il progetto Parmalat Educational Division, è davvero affaticato. Il troppo lavoro svolto ha inciso negativamente sulle sue abitudini alimentari: ha mangiato in piedi, di fretta, cibi golosi ma nutrizionalmente poco corretti. Stanco di vivere così vuole apportare cambiamenti e regole sane sulla sua tavola. A questo proposito ha ideato e costruito una **"macchina del tempo"**, con la quale viaggiare, assieme ai bambini, nel passato, al fine di scoprire e confrontare gli stili di vita alimentari delle antiche civiltà con quelli dei giorni nostri. Quale sarà il migliore? Per scoprirlo non resta che giocare con lui partecipando al concorso didattico **"Strampalat & la macchina del tempo"**!

Tema

I temi che accompagnano il presente concorso didattico sono: l'evoluzione delle tradizioni gastronomiche, delle abitudini alimentari e delle tecniche di produzione e conservazione del latte, dalle civiltà del passato fino ai nostri giorni. Ogni classe farà un viaggio nel passato, soffermandosi in un periodo storico a scelta (a seconda della classe frequentata), del quale dovranno essere analizzati e confrontati con la civiltà odierna i seguenti aspetti:

- le tradizioni alimentari
- le tecniche di produzione e conservazione del latte
- i riti e le curiosità

Per i bambini del primo ciclo della scuola primaria, che non hanno ancora approcciato lo studio della storia, sarà sufficiente un viaggio nel recente passato (epoca dei nonni e dei bisnonni).

Modalità di partecipazione

Per partecipare al concorso didattico **ogni singola classe** dovrà compilare il presente **Diario di Viaggio**, in tutte le sue parti, e spedirlo a: **Torvis Parmalat alla c.a. Francesca Fattorusso, Via Venezia Giulia, N.3100 - 33050 Torviscosa (UD)**.

Può essere ammesso al concorso didattico **un solo diario per classe e non saranno valutati elaborati collettivi di più classi**.

Validità e durata

Il concorso didattico "Strampalat & la macchina del tempo" è in vigore a partire dal 1 Ottobre 2011 e tutti gli elaborati dovranno essere spediti **entro e non oltre il 30 Aprile 2012**.

Criteri di valutazione e commissione esaminatrice


Gli elaborati saranno valutati in base ai seguenti parametri: coerenza con il tema proposto, accuratezza degli elaborati presentati, creatività e originalità del progetto. In caso di parità di punteggio il premio verrà assegnato alla classe che avrà realizzato la cartolina più originale (vedi pag. 8). La commissione esaminatrice sarà composta da responsabili dell'azienda Parmalat ed esperti nel settore della comunicazione e dell'educazione alimentare.

Norme generali

La partecipazione al concorso didattico implica l'accettazione delle norme del presente regolamento, nonché delle eventuali successive modifiche comunicate. Parmalat chiede agli autori del materiale il consenso alla conservazione, utilizzo e alla divulgazione del medesimo. Tutti i diritti relativi agli elaborati dei partecipanti al concorso resteranno di proprietà di Parmalat e i lavori non saranno restituiti.

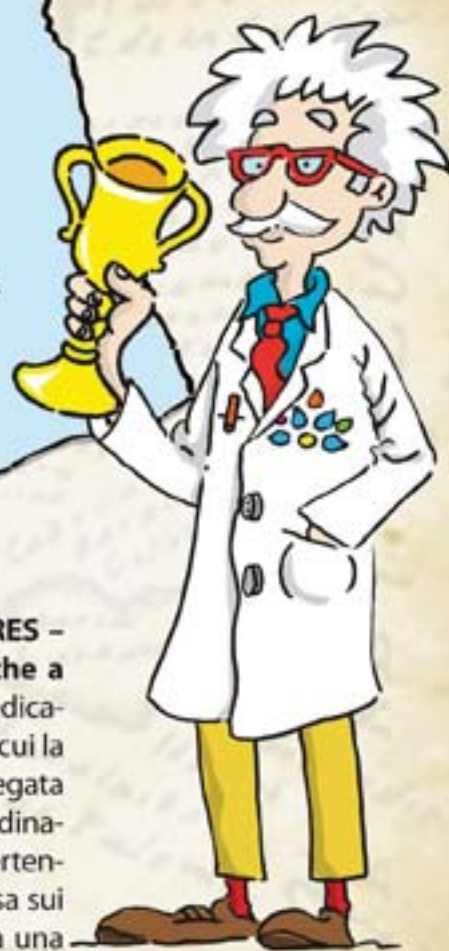
Per informazioni e chiarimenti potete rivolgervi a Torvis Parmalat

Francesca Fattorusso - Tel.0431 384118 - Fax 0521 3061234 - e-mail f.fattorusso@parmalat.net



Premi per i vincitori

Il premio che verrà assegnato alla classe vincitrice è una gita scolastica a tema, di una giornata, nella città più vicina alla scuola da scegliere fra le seguenti: Genova, Venezia, Verona, Bergamo, Parma, Torino, Lecce.



La gita è un itinerario culturale organizzato da **SCHOOL ADVENTURES - ADDIO VECCHIA GITA!**, professionisti nel settore delle gite scolastiche a tema. School adventures è una linea di viaggi di Domina Viaggi Evento, dedicata al mondo delle scuole Primarie e Secondarie, un progetto innovativo in cui la gita scolastica diviene l'occasione per sperimentare una nuova didattica legata alla scoperta del territorio. Partendo con School adventures il gruppo, coordinato da educatori, dovrà affrontare e risolvere una serie di compiti e sfide divertenti e istruttive, scoprendo così sul campo la storia, la scienza e l'arte appresa sui libri di testo. Non un gioco fine a se stesso, ma studiato e strutturato da una equipe di pedagogisti per favorire l'apprendimento, renderlo meno faticoso e più interessante.

COMUNICAZIONE AI VINCITORI

La comunicazione alle Classi che verranno premiate verrà data da **PARMALAT EDUCATIONAL** tramite e-mail direttamente alle scuole entro il **30 maggio 2012**.

Periodo di effettuazione gita: 10 ottobre 2012 - 31 marzo 2013.

Città: Genova, Venezia, Verona, Bergamo, Parma, Torino, Lecce.

Il premio (gita scolastica di un giorno) include:

assistenza di due educatori e un responsabile di Domina Viaggi Evento, materiale didattico, guida dedicata per le visite, assicurazione, entrata ai musei e siti archeologici ove previsti.

Il premio non include: pranzo al sacco, tutto quanto non espressamente indicato alla voce "il premio include".

Accettazione premio: la Scuola, nella persona del **Dirigente Scolastico**, dovrà formalizzare l'accettazione della partecipazione della Classe alla gita scolastica, indicando città prescelta e periodo richiesto entro il 30 settembre 2012 tramite lettera raccomandata A/R o invio tramite fax del modulo di accettazione allegato alla comunicazione ai vincitori, direttamente a: **Domina Viaggi Evento - Segreteria "STRAMPALAT & LA MACCHINA DEL TEMPO - 2011-2012"**.

Via A. Maffei, 1 - 20135 Milano - Tel. 02-55004338 - Fax 02 55004359

NB: nell'eventualità che la scuola scelga una destinazione diversa dalla propria sede o che decida di prolungare la gita per più di un giorno, Parmalat si assumerà il costo dei servizi previsti dal premio (assistenza due educatori, rappresentante Domina Viaggi, materiale didattico, guida dedicata, assicurazione, entrata musei) ma non sosterrà i costi aggiuntivi (trasporto ed eventuale pernottamento). La scuola potrà chiedere a Domina Viaggi Evento il miglior preventivo per l'eventuale integrazione al premio.





"Salve a tutti, mi presento.... sono il Professor Strampalat.

Sono uno scienziato curioso, amo le provette e i microscopi, ma amo ancora di più il latte e... la buona cucina!!! Questa estate ho lavorato parecchio e purtroppo le mie abitudini alimentari ne hanno risentito: mangiavo sempre in piedi, di fretta. Stanco di vivere così, voglio apportare cambiamenti e regole alla mia tavola. Ho ideato e costruito una "macchina del tempo", per viaggiare con voi bambini nel passato, con lo scopo di conoscere e confrontare gli stili di vita alimentari delle antiche civiltà. Che aspettate? Fate il biglietto e partite insieme al vostro insegnante... potrete vincere un fantastico premio!"



Periodo storico e civiltà scelti

Le Tradizioni alimentari

1) Incollare nel riquadro sottostante immagini degli alimenti consumati abitualmente dalla civiltà considerata.



2) Quali alimenti oggi, come nella civiltà studiata, sono considerati essenziali nell'alimentazione?



La Didattica

3) Qual è stata la metodologia adottata per approfondire il confronto delle abitudini alimentari con quelle dei nostri giorni?
(barrare con una crocetta una o più risposte)

- Lezione teorica
- Attività di gruppo all'aperto
- Attività singole a casa
- Laboratori didattico-creativi
- Uscite sul territorio
- Sondaggi ed interviste
- Progetto interdisciplinare annuale
- Altro

4) Quale è stata la durata del progetto didattico nell'arco dell'anno scolastico?

5) Descrivere sinteticamente la metodologia adottata, barrata con una crocetta al punto 3.



Le tecniche di Produzione e Conservazione del latte

6) Qual'era la tipologia di latte più consumata nel periodo scelto?

latte di mucca latte di asina latte di capra latte di _____

7) Come veniva conservato il latte dalla civiltà studiata?

8) Riportare nella seguente tabella il confronto del percorso del latte (dalla natura alla tavola)



	<i>Tipologia di Allevamento</i>	<i>Tecniche di Produzione</i>	<i>Modalità di Consumo</i>	<i>Modalità di Conservazione</i>
<i>Civiltà del Passato</i>				
<i>Civiltà Odierna</i>				

9) Riflettere sui vantaggi che la moderna tecnologia ha apportato (es. latte fresco pastorizzato privo di batteri nocivi per l'uomo, latte UHT che si conserva a lungo nel tempo, ecc...).

10) Descrivere quali erano i derivati del latte che venivano prodotti nel periodo considerato.



La Didattica

11) Nello spazio sottostante incollare una fotografia che illustri come è stata approfondita la conoscenza delle tecniche di produzione e conservazione del latte (es. fotografia di un laboratorio scientifico, di una lettura animata in aula, di una visita guidata effettuata, ecc.).



12) Come è stato presentato lo studio delle tecniche di produzione e conservazione del latte? (es. creazione di una mostra a scuola, racconto illustrato, ecc.).

I Riti e le Curiosità

13) Descrivere una curiosità legata al latte e riscontrata nella civiltà esaminata.

14) Illustrare con un disegno le abitudini legate alla preparazione della tavola per il pasto nel periodo considerato (es. quali stoviglie utilizzate, quante portate, quali regole, ecc.)



15) Descrivere i rituali e le valenze legate al momento del pasto (es. il pranzo era un momento aggregativo? Era un'ostentazione sociale? ecc.)

La Didattica



16) Quali strumenti didattici sono stati utilizzati per approfondire i riti del passato e le curiosità legate all'alimentazione? (es. ricerca su internet, consultazione di testi in biblioteca, interviste, ecc.)

17) Come è stato sviluppato il confronto tra le varie abitudini alimentari? (es. creazione di un elaborato multimediale, ecc.)



Ciao ragazzi! Allora vi è piaciuta questa avventura?
Viaggiando insieme nel tempo abbiamo scoperto che ci sono alimenti che non hanno età, come il latte: alimento principe della merenda e della colazione di grandi e piccini, prezioso alleato nella crescita, oggi come nel passato!!!
Arrivederci alla prossima avventura e... Buon latte a tutti!

Cartolina

(riportare un disegno o una fotografia significativi del periodo storico visitato)



Fac-simile di francobollo
(immagine/disegno)
adeguato al periodo sto-
rico



Scuola _____

Classe _____

Via _____

n. _____

CAP _____

Città _____

Provincia _____

Tel. _____

Classe _____

Insegnante referente _____

Messaggio (scritto dai ragazzi
e rappresentivo del viaggio effettuato)



Scheda di Gradimento

Scuola* _____

Via* _____ n.* _____

CAP* _____ Città* _____

Provincia* _____ Tel.* _____

Classe* _____ Insegnante referente* _____

1. Il progetto è stato portato a termine in coordinamento con altre classi della stessa scuola?
Se sì, specificare quali classi

2. I materiali didattici presenti all'interno del kit del Professor Strampalat hanno suscitato interesse nei suoi alunni?

3. Che interesse ha suscitato nei bambini il kit didattico?

alto medio basso

4. Ritiene che il kit didattico sia uno strumento utile dal punto di vista didattico?

poco abbastanza molto

5. Le ha permesso di sviluppare adeguatamente un progetto didattico sull'educazione alimentare?

poco abbastanza molto

6. Ritiene che i materiali proposti siano adeguati alle esigenze formative della scuola primaria?

poco abbastanza molto

7. Vuole aggiungere consigli, raccontare esperienze, suggerire altri modi, strumenti o materiali per migliorare il kit didattico?

INFORMATIVA

Ai sensi dell'art. 13 del Decreto Legislativo n. 196/2003, si informa che i dati personali contenuti nel presente modulo saranno trattati da Parmalat e Maia I.s.s.c. con l'ausilio di mezzi elettronici e/o automatizzati per finalità statistiche e comunicazioni di tipo didattico e/o commerciale.

Titolare del trattamento è Parmalat, nei cui confronti potranno essere esercitati i diritti di cui all'art. 7 del Decreto Legislativo n. 196/2003 e, in particolare, potrà essere ottenuta la conferma dell'esistenza di dati che riguardano i soggetti coinvolti, la loro comunicazione, diffusione e l'indicazione delle modalità e delle finalità del trattamento, nonché la cancellazione, la rettifica, l'aggiornamento o il blocco dei medesimi.

Autorizzo il trattamento dei dati personali per le finalità di cui sopra.

Data _____

Firma _____

*I campi contrassegnati con l'asterisco sono obbligatori, non inserendo i dati in questi campi o non accettando l'autorizzazione all'utilizzo dei dati, non sarà possibile partecipare al concorso a premi.



Arrivederci al prossimo anno...!

Diventa amico
del Professor
Strampalat su



educational division

Via delle Nazioni Unite, 4 - 43044 Collecchio (Parma)
<http://scuole.parmalat.it> - www.parmalat.it



ambiente e comunicazione

Con la collaborazione di Maia I. S. Soc. Coop.
www.coopmaia.it